

/PROJEKT MONITOR FRIZA (SEP-DEC 2025)



In samenwerking met



FRIZA DASHBOARD

In samenwerking met Friza is een dashboard ontwikkeld dat inzicht biedt in de gezondheid en het welzijn van de inwoners van Fryslân. Het dashboard ondersteunt het monitoren van de voortgang en resultaten van de gezamenlijke aanpak binnen Friza.



DE QUADRUPLE AIM

Friza heeft een set van *indicatoren* en *doelstellingen* opgesteld die inzicht biedt in de vier thema's van de Quadruple Aim: **Gezondheid**, **Kwaliteit**, **Betaalbaarheid** en **Medewerkers**.

Klik op een Aim uit het kompas om naar de bijbehorende pagina te gaan.



BRONNEN OP ÉÉN PLEK

Belangrijkste indicatoren en bijbehorende link staan op één plek.

Overzicht Indicatoren & Navigatie



Gezondheid

Kwaliteit

Betaalbaarheid

Medewerkers

Thema	Indicator	Beschikbaarheidsniveau	Databron	Omschrijving	Link
Gezondheid	Ervaren gezondheid	Wijk/ buurt	RIVM	Friza Monitor Dashboard	Friza Monitor Dashboard - Gezondheid
Gezondheid	Laageletterdheid	Gemeente	Basisvaardigheden Inzicht	Basisvaardigheden Inzicht Dashboard alleen data beschikbaar over 2018	
Gezondheid	Consumptie suikerhoudende dranken	Provincie/ gemeente/ wijk	GGD Fryslân	GGD Fryslân Gezondheidsmonitor	
Gezondheid	Aantal rokers en vapers	Provincie/ gemeente/ wijk	GGD Fryslân	GGD Fryslân Gezondheidsmonitor	
Gezondheid	Alcoholconsumptie	Provincie/ gemeente/ wijk	GGD Fryslân	GGD Fryslân Gezondheidsmonitor	
Gezondheid	Armoede	Provincie/ gemeente/ wijk	GGD Fryslân	GGD Fryslân Gezondheidsmonitor	
Gezondheid	Bewoegnorm	Provincie/ gemeente/ wijk	GGD Fryslân	GGD Fryslân Gezondheidsmonitor	
Gezondheid	Consumptie groente en fruit	Provincie/ gemeente/ wijk	GGD Fryslân	GGD Fryslân Gezondheidsmonitor	
Gezondheid	Inwoners met beperking door gezondheid	Provincie/ gemeente/ wijk	GGD Fryslân	GGD Fryslân Gezondheidsmonitor	
Gezondheid	Mentale veerkracht	Provincie/ gemeente/ wijk	GGD Fryslân	GGD Fryslân Gezondheidsmonitor	
Gezondheid	Percentage overgewicht en obesitas	Provincie/ gemeente/ wijk	GGD Fryslân	GGD Fryslân Gezondheidsmonitor	
Gezondheid	Sociale en fysieke leefomgeving	Provincie/ gemeente/ wijk	GGD Fryslân	GGD Fryslân Gezondheidsmonitor	
Gezondheid	Zelfredzaamheid	Provincie/ gemeente/ wijk	GGD Fryslân	GGD Fryslân Gezondheidsmonitor	
Gezondheid	Veerkracht bij ouderschap	Provincie/ gemeente/ wijk	GGD Fryslân	GGD Fryslân Gezondheidsmonitor	
Gezondheid	Gezondheidsvaardigheden	Landelijk	Nivel	Rapportage Nivel	
Gezondheid	Prevalentie leefstijl gerelateerde aandoeningen	Landelijk/ zorgkantorregio's	Regiobeeld	Regiobeeld	
Gezondheid	Aantal zorgvragen	Gemeente/ wijk/ buurt	Regiobeeld	Friza Monitor Dashboard	
Gezondheid	Letselongevallen	Landelijk	RIVM	RIVM	
Gezondheid	Onbedoelde zwangerschappen	Landelijk	RIVM	RIVM	
Gezondheid	Gemiddelde leeftijd inwoners naar verpleeghuis	Niet beschikbaar	Niet beschikbaar	Niet beschikbaar	Niet beschikbaar
Gezondheid	Startleeftijd alcoholconsumptie	Niet beschikbaar	Niet beschikbaar	Niet beschikbaar	Niet beschikbaar

STOPLICHTSYSTEEM DOELSTELLINGEN

Laat de huidige stand van zaken zien richting de doelstellingen.



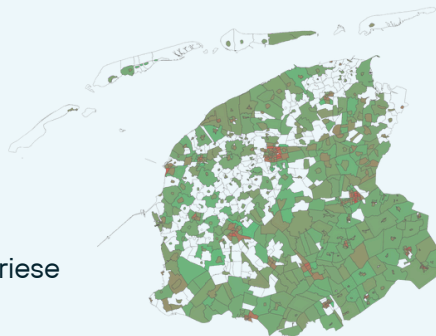
Ontwikkeling gaat de verkeerde kant op.

Weinig vordering richting de doelstelling.

Doelstelling behaald of ontwikkeling in de goede richting.

ERVAREN GEZONDHEID

In 2040 hebben inwoners van Fryslân de hoogste (ervaren) gezondheid en welbevinden van Europa.



In 2024 ervaren **75,6%** van de Friese inwoners ouder dan 18 jaar **hun gezondheid als (zeer) goed**.

Bron: [RIVM](#) (2024)

GEZONDHEID

De daadwerkelijke gezondheid en welbevinden is toegenomen (beweegnorm).



Gemiddeld voldoen **49,6%** aan de **beweegnorm*** in Fryslân (2024)

*Voor personen van 18 jaar en ouder **minstens 150 minuten per week matig intensieve inspanning** verspreid over diverse dagen en **minstens tweemaal per week spier- en botversterkende activiteiten**, voor ouderen gecombineerd met balansoefeningen. Bron: [RIVM](#) (2024)

Kinderen in een kwetsbare situatie groeien gezond op.



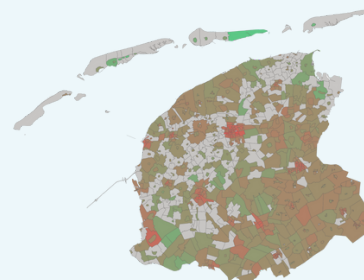
Gemiddelde percentage **kinderen in een kwetsbare situatie*** in Fryslân (2023)

*Aantal **levendgeborenen** waarvan **de moeder op basis van een combinatie** van verschillende **aanwezige risicofactoren** en een **gebrek aan beschermende factoren** te maken heeft met meervoudige kwetsbaarheid. Bron: [Regiobeeld](#) (2023)

KWALITEIT

Het informele netwerk wordt versterkt door middel van sociale cohesie en ondersteuning

Gemiddeld doen **31,2%** mensen **vrijwilligerswerk*** in Fryslân (2024)

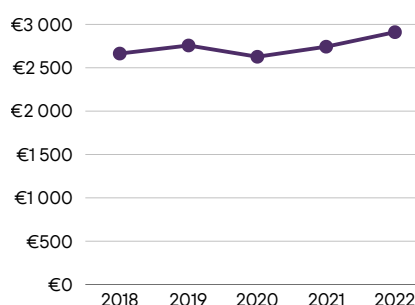


*Percentage personen van 18 jaar en ouder dat op de vraag **"Doet u vrijwilligerswerk?"** met 'ja' beantwoordt. Bron: [RIVM](#) (2024)

BETAALBAARHEID

De stijging in zorgkosten per inwoner in Fryslân wordt afgevlakt.

Kosten **totale zorg per patiënt** in Fryslân (2022)



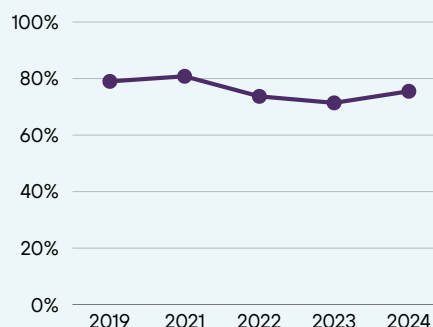
Bron: [Regiobeeld](#) (2022)

MEDEWERKERS

De zorgmedewerker wordt gebonden aan en geboeid door de sector Zorg & Welzijn.



In 2024 ervaren **75,5%** van de zorgverleners dat zij **(zeer) tevreden met hun werk** zijn.



Bron: [CBS](#) (2024)